

ШАГ НАВСТРЕЧУ УДОБСТВУ

Больше не требуется привлечение дополнительной помощи при монтаже прокладки и масляного поддона картера двигателя. Просто вкрутите держатели Snap-ups в четырех углах картера двигателя и установите все детали вместе - два небольших выступа удержат масляный поддон и прокладку подвешенными. Таким образом Вы сможете легко вкрутить болты в крепежные отверстия и закрепить все вместе. Это быстро и просто. И это делает обслуживание намного легче.

НОВИНКА

ДОСТУПНЫ В ДВУХ ТИПОРАЗМЕРАХ (В УПАКОВКЕ ПО 4 ШТ.)

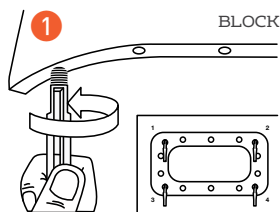
Артикул LZ002 > 6 mm



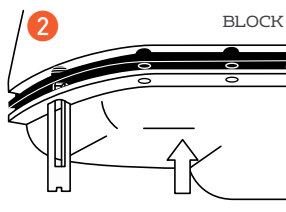
Артикул LZ003 > 8 mm



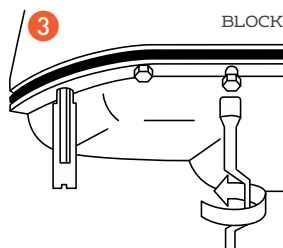
Как применять



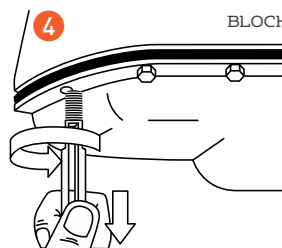
1. Вкрутите держатели Payen Snap-ups в четырех углах картера двигателя.



2. Наденьте прокладку и масляный поддон на держатели Payen Snap-ups до упора, чтобы они зафиксировались на выступах.



3. Аккуратно вставьте крепежные болты и прикрутите прокладку и масляный поддон.



4. Замените держатели Payen Snap-ups крепежными болтами и затяните их.

Смотреть обучающее видео:



ЭФФЕКТИВНОСТЬ ПОД ДАВЛЕНИЕМ